

Evaluación de las dificultades visoperceptivas en el TDAH

Gema Martí Blanc

Mónica Escalona del Olmo

Beatriz González-Barcia Horcajada

Hospital Ramón y Cajal
24 y 25 de Noviembre de 2011



Índice

1. **Introducción. ¿Por qué la FCR?.**
2. Realización de la prueba:
 - Copia
 - Memoria
3. Descripción de la muestra.
4. Análisis de datos:
 1. Tipo de copia.
 2. Exactitud y riqueza de copia.
 3. Memoria.
5. Conclusiones:
 1. Tipo de copia.
 2. Exactitud y riqueza – Memoria.



¿Por qué la Figura Compleja de Rey?

- Es una de las pruebas que más se utilizan en la evaluación de la visopercepción en el TDAH.
- Doble información:
 - Elaboración perceptiva del sujeto.
 - Memoria visual y de trabajo.
- Tres niveles de corrección:
 - Tipo de copia.
 - Exactitud y riqueza.
 - Memoria.

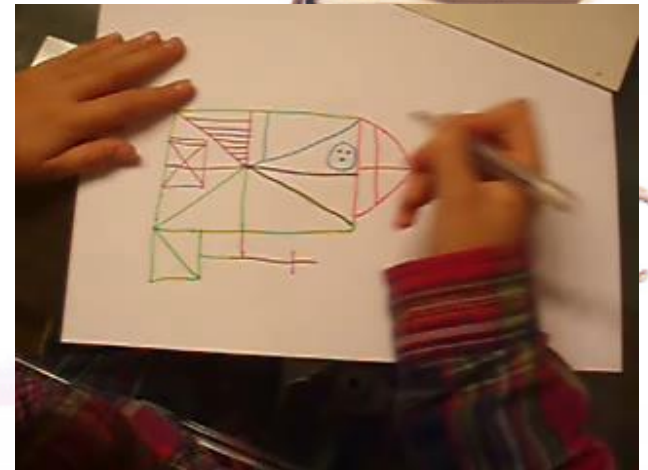
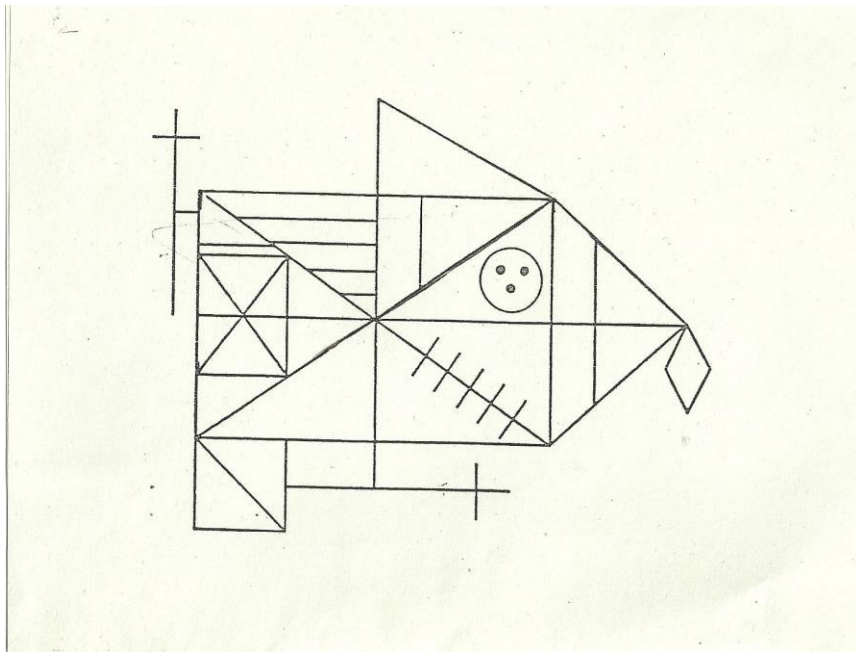


Índice

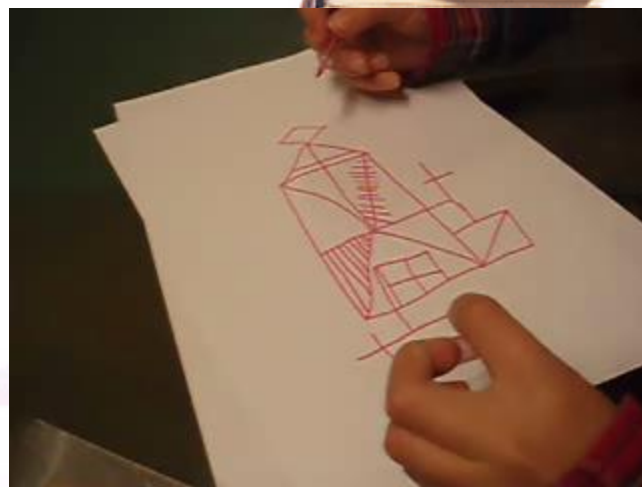
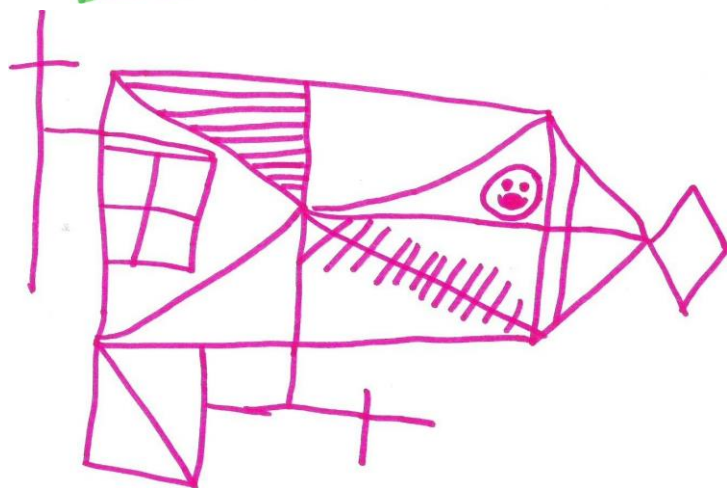
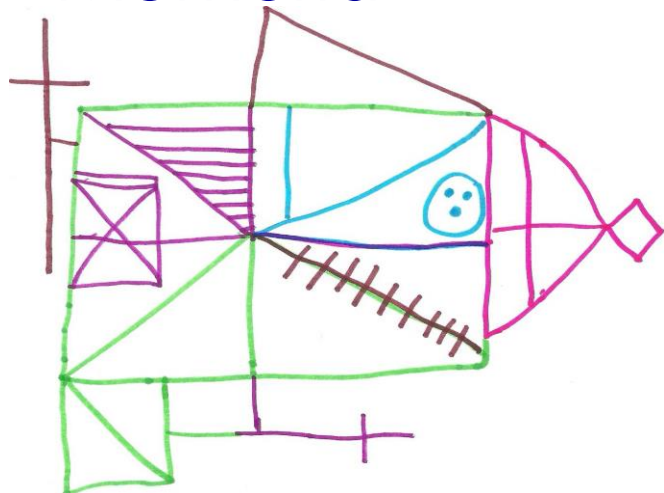
1. Introducción. ¿Por qué la FCR?
- 2. Realización de la prueba:**
 - **Copia**
 - **Memoria**
3. Descripción de la muestra.
4. Análisis de datos:
 1. Tipo de copia.
 2. Exactitud y riqueza de copia.
 3. Memoria.
5. Conclusiones.
 1. Tipo de copia
 2. Exactitud y Riqueza - Memoria.



Realización de la Prueba Copia



Realización de la Prueba Memoria



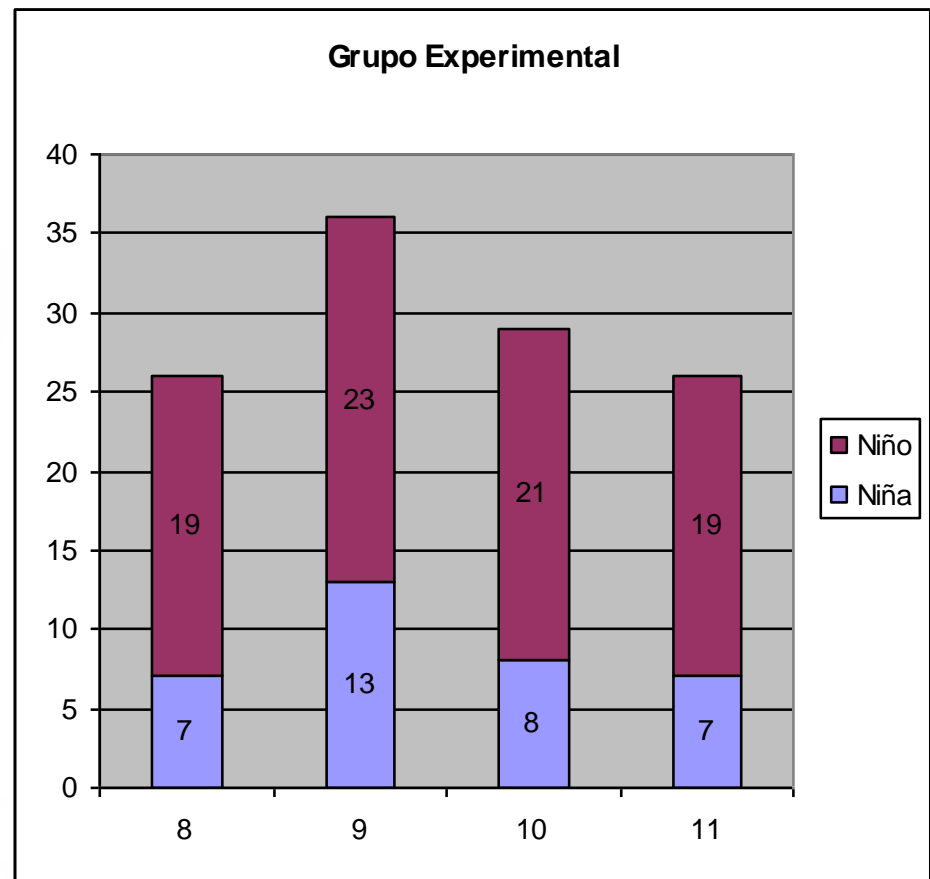
Índice

1. Introducción. ¿Por qué la FCR?
2. Realización de la prueba:
 - Copia
 - Memoria
- 3. Descripción de la muestra.**
4. Análisis de datos:
 1. Tipo de copia.
 2. Exactitud y riqueza de copia.
 3. Memoria.
5. Conclusiones:
 1. Tipo de copia.
 2. Exactitud y riqueza – Memoria.



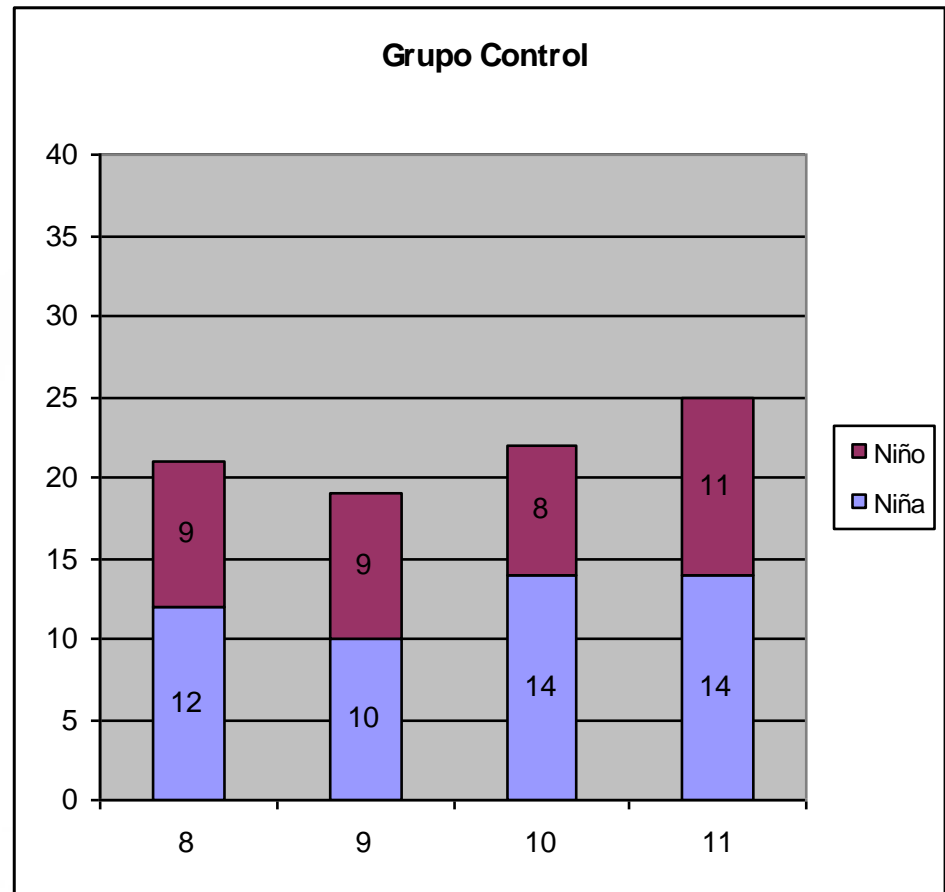
Descripción de la muestra.

- Grupo TDAH:
 - Muestra 117 sujetos; 35 niñas y 82 niños.
 - Edades; de 8 a 11 años. Media 9,86.
 - Acuden con dificultades al R y C. Diagnóstico de TDAH.



Descripción de la muestra.

- Grupo Control:
 - Muestra de 87 sujetos de la CAM.
 - 37 niños y 50 niñas de 8 a 11 años. Media 10,04.
 - Sin sospecha de trast. o dific. de aprendizaje
 - Diferentes en su rendimiento escolar.



Índice

1. Introducción. ¿Por qué la FCR?
2. Realización de la prueba:
 - Copia
 - Memoria
3. Descripción de la muestra.
- 4. Análisis de datos:**
 - 1. Tipo de copia.**
 2. Exactitud y riqueza de copia.
 3. Memoria.
5. Conclusiones:
 1. Tipo de copia.
 2. Exactitud y riqueza – Memoria.



Análisis de datos

- Todas las pruebas han sido corregidas por un mismo corrector.
- Tres niveles de análisis:
 1. Tipo de copia.
 2. Exactitud y riqueza de la copia.
 3. Reproducción de la figura de memoria.



Análisis de datos I

Tipo de Copia:

- Se relaciona con la organización de la información visual.
- Evoluciona con la edad:
 - Hasta los diez años: yuxtaposición de detalles sin trazado base.
 - Para mayores de diez:
 - Análisis más elaborado de la figura.
 - Copia secuenciada; estructurar sobre un armazón en el que se copian los detalles secundarios.



Análisis de datos I

- **Corrección. Tipos:**
 1. Construcción sobre el almacón.
 2. Detalles englobados en el almacón.
Comienza por un detalle del almacón y luego lo elabora.
 3. Contorno general; Realiza el contorno sin diferenciar el rectángulo.
 4. Yuxtaposición de detalles; detalles contiguos que forman una figura completa.
 5. Detalles sobre un fondo confuso; detalles reconocibles, figura no.
 6. Reducción de la figura a un esquema familiar.
 7. Garabatos irreconocibles



Índice

1. Introducción. ¿Por qué la FCR?
2. Realización de la prueba:
 - Copia
 - Memoria
3. Descripción de la muestra.
- 4. Análisis de datos:**
 1. Tipo de copia.
 - 2. Exactitud y riqueza de copia.**
 3. Memoria.
5. Conclusiones:
 1. Tipo de copia.
 2. Exactitud y riqueza – Memoria.



Análisis de datos II

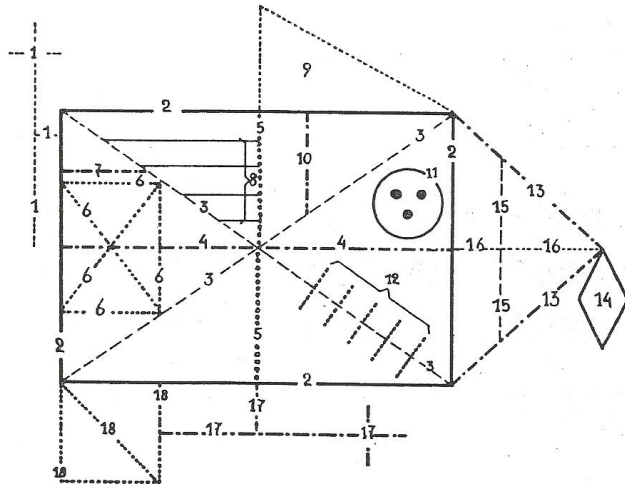
Exactitud y riqueza de la copia

- Refleja el nivel de madurez y coordinación visoperceptiva.
- Requiere mayor calidad de elaboración.
- Se evalúan el número de elementos copiados, divididos en 18 ítems.



Análisis de datos II

Exactitud y riqueza de la copia



Por cada unidad	Correcta	{ bien situada: 2 puntos mal situada: 1 punto
	Deformada o incompleta, pero reconocible	{ bien situada: 1 punto mal situada: 1/2 punto
	Irreconocible o ausente	{ 0 puntos



Índice de la ponencia

1. Introducción. ¿Por qué la FCR?
2. Realización de la prueba:
 - Copia
 - Memoria
3. Descripción de la muestra.
- 4. Análisis de datos:**
 1. Tipo de copia.
 2. Exactitud y riqueza de copia.
 - 3. Memoria.**
5. Conclusiones:
 1. Tipo de copia.
 2. Exactitud y riqueza – Memoria.



Análisis de datos III

Exactitud y riqueza en MEMORIA

- Aporta un valor sobre memoria visoperceptiva.
- Afectado en el TDAH.
- Con baja puntuación:
 - Si el proceso de copia es adecuado denota pobre memoria visual.
 - Si ambas son bajas falla la percepción y la memoria.

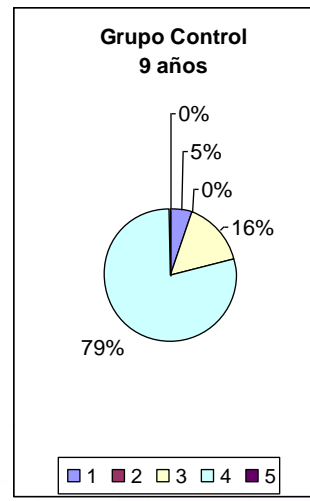
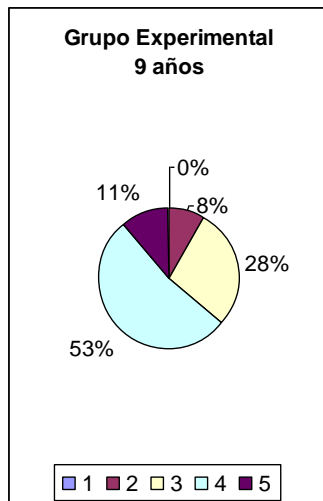
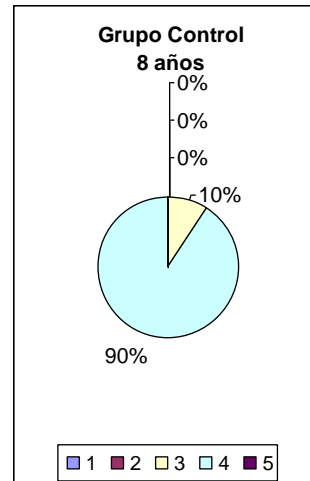
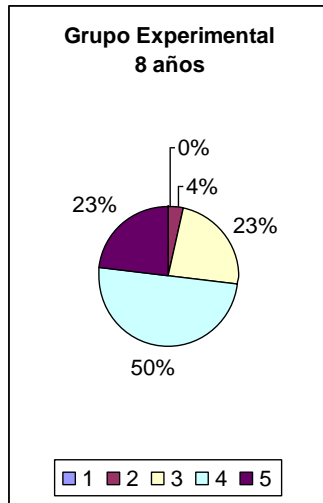


Índice

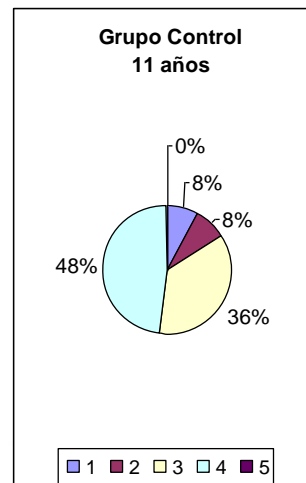
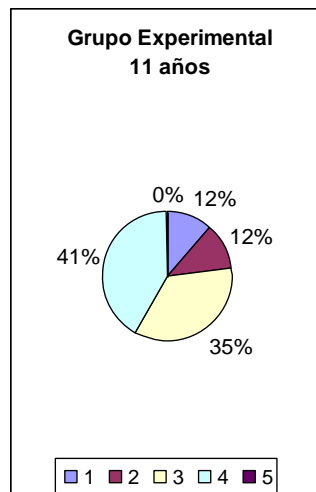
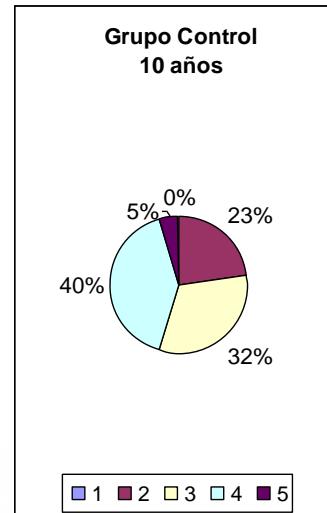
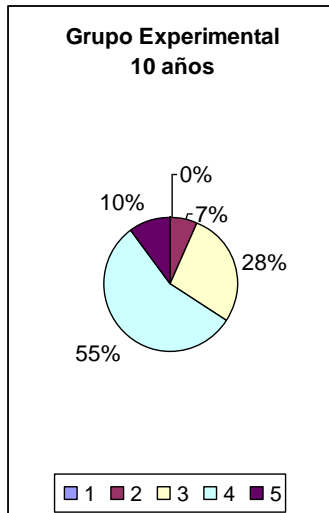
1. Introducción. ¿Por qué la FCR?
2. Realización de la prueba:
 - Copia
 - Memoria
3. Descripción de la muestra.
4. Análisis de datos:
 1. Tipo de copia.
 2. Exactitud y riqueza de copia.
 3. Memoria.
- 5. Conclusiones:**
 - 1. Tipo de copia**
 2. Exactitud y Riqueza - Memoria.



Conclusiones: Tipo de copia



Conclusiones: Tipo de copia



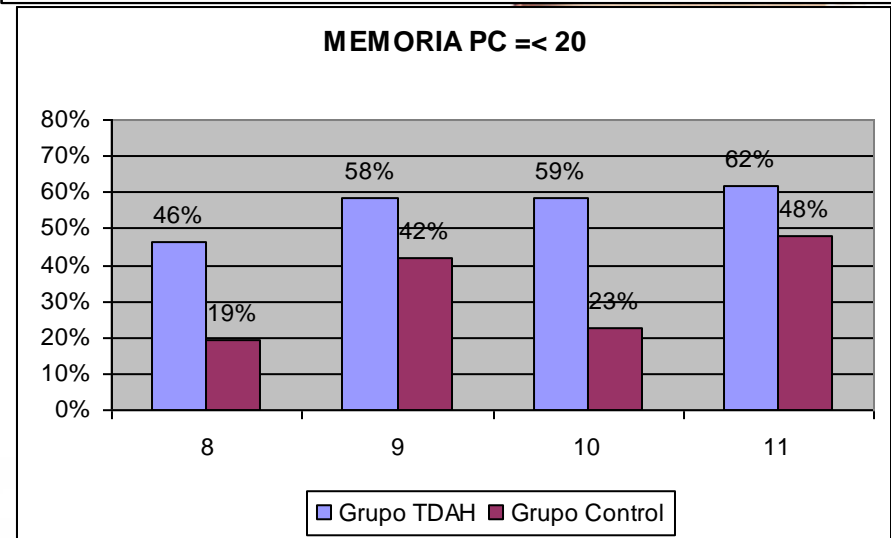
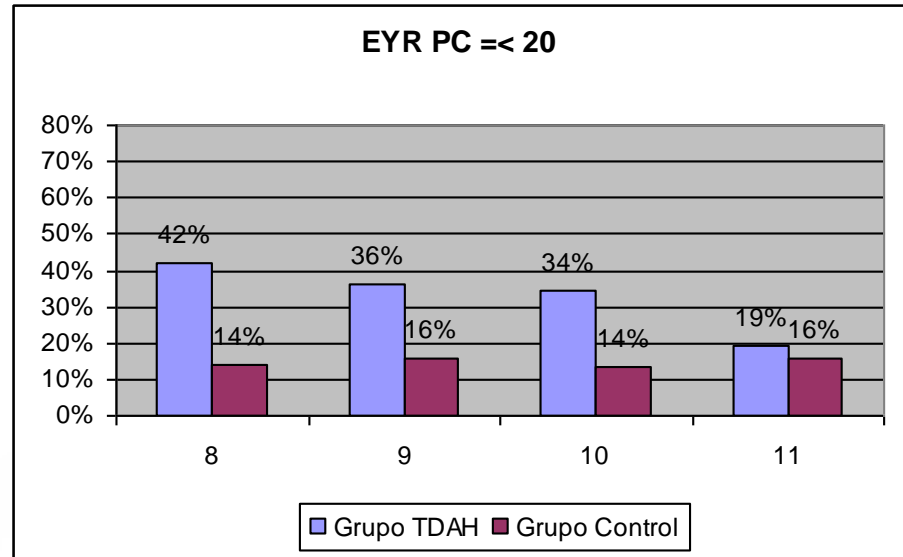
Índice

1. Introducción. ¿Por qué la FCR?
2. Realización de la prueba:
 - Copia
 - Memoria
3. Descripción de la muestra.
4. Análisis de datos:
 1. Tipo de copia.
 2. Exactitud y riqueza de copia.
 3. Memoria.
- 5. Conclusiones:**
 1. Tipo de copia
 - 2. Exactitud y Riqueza - Memoria.**



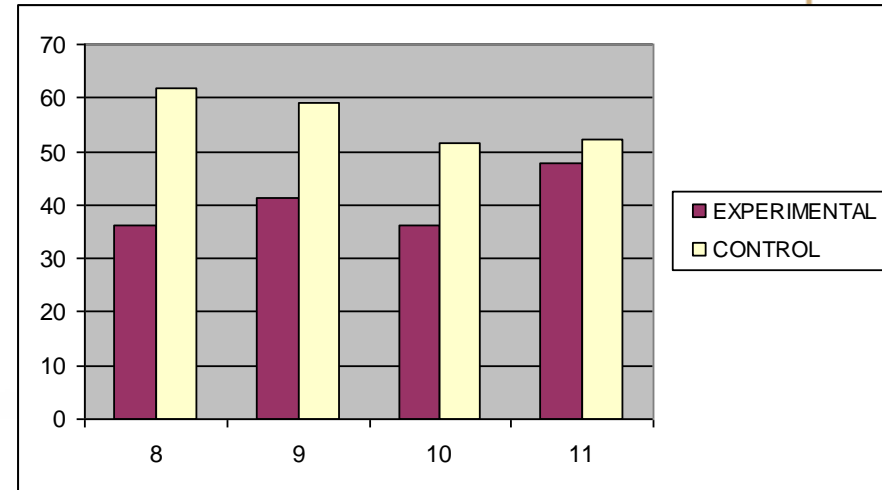
Conclusiones: Exactitud y Riqueza-Memoria

- Porcentaje de niños con percentil < 20 (una desviación por debajo de la media).
- Importantes diferencias en 8, 9 y 10 años en ambos valores.



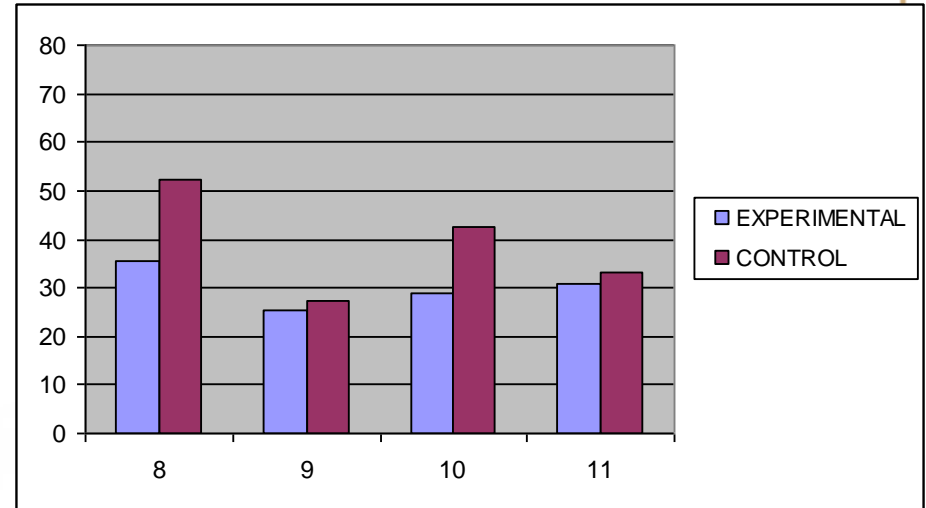
Conclusiones: Exactitud y Riqueza

- Importante diferencia entre el grupo TDAH y Gr. Control con 8y 9 años que disminuye al aumentar la edad.
- Prueba **Chi-Cuadrado**: Diferencia significativa entre ambas muestras.
- Test **U de Mann-Witney** Compara parámetros centrales de dos distribuciones: Diferencia significativa en 8, 9 y 10 años.



Conclusiones: Memoria.

- Diferencia entre el grupo TDAH y Gr. Control con 8 y 9 años que disminuye al aumentar la edad.
- Prueba **Chi-Cuadrado:** Diferencia significativa menor entre ambas muestras.
- Test **U de Mann-Witney** Compara parámetros centrales de dos distribuciones: Diferencia significativa en 8 años.



Conclusiones

- Se puede utilizar la FCR EyR como instrumento de evaluación de dificultades visoperceptivas en el TDAH en 8, 9 y 10 años. Deja de ser fiable en el grupo de 11 años.
- Se puede utilizar la FCR M como instrumento de evaluación de la memoria visual en TDAH en el grupo de 8 años. 9, 10 y 11 no son fiables.
- Tipo de copia: Más diferencia entre las dos muestras en 8 y 9.



Conclusiones

- Ampliar la muestra del estudio.
- Hacer lo mismo en otros grupos de edad.
- Conseguir un buen diagnóstico es orientar un tratamiento. Si no conocemos estas diferencias corremos el riesgo de estar sobrevalorando dificultades.



Agradecimientos:

- A los niños.
- A los profesores.
- A los padres.
- A los colegios: Jesús Nazareno (Getafe), Valdefuentes (Madrid), San José de Cluny (Pozuelo) y Lourdes (Madrid).
- A los compañeros.

GRACIAS POR SU ATENCIÓN

